

RÉALISEZ DES ÉCONOMIES  
EN EAU ET EN ÉNERGIE  
GRÂCE À ON'CONNECT™

# ON'connect™

coach

 **suez**

# DEPUIS PLUS DE 10 ANS, SUEZ FAIT ÉVOLUER LES COMPTEURS D'EAU

*Le digital est un levier  
incontournable pour  
la préservation des  
ressources essentielles  
à notre avenir, dans un  
contexte de croissance  
démographique  
et urbaine, de  
vieillessement de  
la population, de  
changement climatique  
et d'aménagement du  
territoire.*

Les compteurs d'eau sont devenus intelligents : ils communiquent à distance. Objet connecté « industriel » le plus répandu en France, SUEZ en opère plus de 4 millions dans le monde.

Avec ON'connect™, les territoires bénéficient d'une solution intégrée de relève à distance, des compteurs à la mise à disposition de services. La technologie de communication connecte, en toute sécurité, des objets à grande échelle pour les acteurs de la ville intelligente : comptage d'eau ou d'énergie, qualité de l'air, remplissage de bennes d'apport volontaire, bruits... Pour les habitants, les compteurs intelligents permettent de ne plus être dérangé lors de la relève, de suivre et maîtriser leur consommation quotidienne et d'être averti en cas de fuite.

Aujourd'hui, SUEZ va plus loin en valorisant les données de l'eau pour concevoir de nouveaux services afin d'aider les collectivités à améliorer la qualité de vie de ses habitants.

# LA SOLUTION ON'connect™ coach DE SUEZ

## UN OUTIL DIGITAL TOURNÉ VERS UNE ÉCO-CONSOMMATION DE L'EAU AU SEIN DES FOYERS

Les collectivités bénéficiant des compteurs intelligents ON'connect™ peuvent désormais proposer à leurs usagers d'accéder à ON'connect™ coach, un service de suivi des consommations et usages de l'eau qui encourage la réalisation d'économies à travers l'adoption de nouvelles habitudes plus respectueuses de l'environnement grâce à :



la collecte journalière des index de consommation d'eau



des algorithmes prédéfinis à partir du volume et du débit permettant de dissocier les différentes catégories d'usages (ordinaires, fuites)

**Outil indispensable aux villes intelligentes, ON'connect™ coach valorise les données de l'eau pour permettre aux foyers de réduire leurs dépenses tout en s'inscrivant dans une démarche environnementale collective.**

### LE SAVIEZ-VOUS ?



5 min



x150

**L'hygiène corporelle est le premier poste de consommation d'eau au sein des foyers français. Bien que la douche soit plus économe que le bain, chauffer l'eau consomme de l'énergie. On estime qu'une minute sous la douche consomme 15 kilowatts\*, soit l'énergie nécessaire pour allumer 150 ampoules halogène !**

\*calculs réalisés selon le débit moyen d'un pommeau de douche



# POURQUOI CHOISIR ON'connect<sup>TM</sup> ? coach

## POUR LES COLLECTIVITÉS

- Réduire les émissions de CO<sub>2</sub> de la ville et agir en faveur de la ressource en eau et en énergie
- Offrir aux habitants un moyen concret d'agir en faveur de la transition environnementale tout en préservant leur pouvoir d'achat
- Faire évoluer la relation entre le service de l'eau et ses abonnés

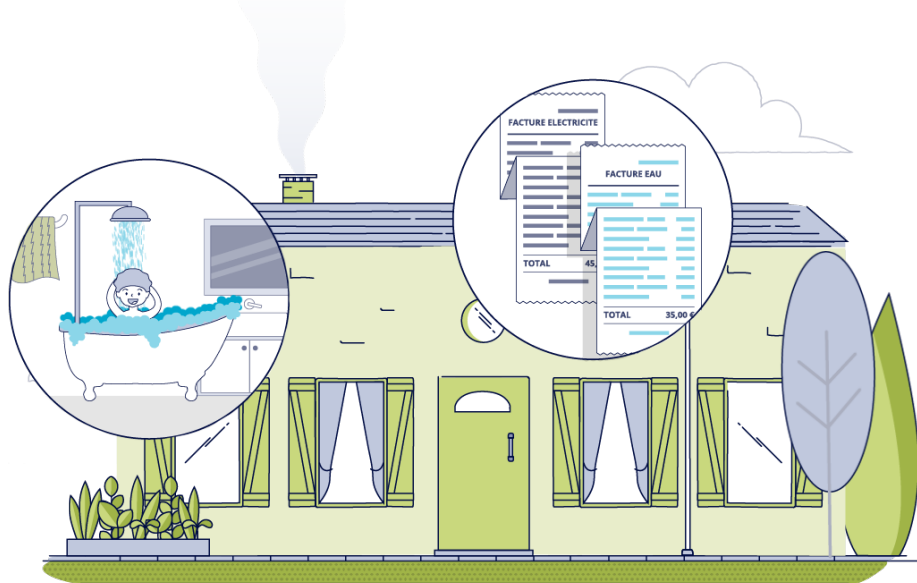
## POUR LES HABITANTS

- Comprendre et interpréter facilement sa consommation en eau grâce à une application numérique gratuite
- Réduire son empreinte carbone et ses dépenses à travers l'adoption de gestes simples
- Visualiser les économies réalisables (en euro et en litre)
- Sensibiliser tous les membres du foyer à une utilisation raisonnée des ressources

## DES PROFESSIONNELS SUR VOTRE TERRITOIRE ?

ON'connect<sup>TM</sup> s'adapte pour les accompagner dans la réduction de leurs dépenses et de leur empreinte environnementale.





## Que fait **ON'connect™** coach ?

- Suivi quotidien des consommations globales et de celles liées à l'hygiène corporelle à domicile
- Diagnostic de la consommation (élevée, moyenne, économique)
- Distinction entre consommations quotidiennes, exceptionnelles et fuites
- Conseils personnalisés pour réduire facilement sa consommation en eau
- Alertes en cas de fuites ou de surconsommation

### LE SAVIEZ-VOUS ?

**1 fuite = 4 litres d'eau/heure**

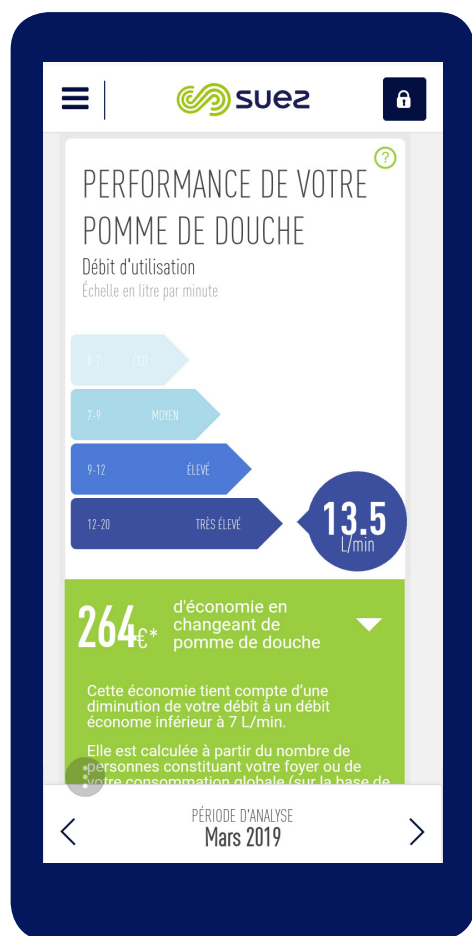
Les algorithmes de On'connect™ coach détectent les fuites souvent enterrées sur les parties privatives. Averti par SMS ou mail, l'utilisateur pourra alors les faire réparer rapidement afin d'éviter des répercussions sur sa facture d'eau.

ON'connect™  
coach

# MODE D'EMPLOI

ON'connect™ coach est une offre résultant du traitement des données issues des compteurs communicants et peut être déployée en complément de ON'connect™ metering. L'installation de ces objets connectés est alors valorisée par une aide concrète apportée aux utilisateurs en réponse à leurs préoccupations environnementales et économiques.

- 1** **Activation du service par l'utilisateur** conformément aux normes en vigueur sur la protection des données (RGPD).
- 2** **Paramétrage du compte client** en fonction des caractéristiques du foyer (nombre de membres, présence de jardin ou de piscine) ou de l'entreprise (nombre de salariés, etc.).
- 3** **Collecte, traitement et intégration des données** dans un espace client auquel l'utilisateur est le seul à avoir accès.
- 4** Génération automatique des **bilans de consommation** et des **conseils personnalisés** consultables via la plateforme web ou l'application mobile.



# MIEUX CONSOMMER L'EAU : UN ENJEU ENVIRONNEMENTAL ET ECONOMIQUE

Afin d'être plus respectueuses de l'environnement, les villes donnent aux consommateurs et aux professionnels, la capacité d'agir facilement et concrètement en diminuant leur consommation d'eau et leur empreinte carbone .

■ Comment **apporter une aide** aux citoyens et professionnels présents sur mon territoire ?

■ Comment **les sensibiliser** à la cause environnementale ?

■ Comment **contribuer à la diminution de leurs dépenses** ?

■ Comment **leur donner des moyens d'action**



**12 TONNES**

LE BILAN CARBONE MOYEN D'UN FRANÇAIS EN ÉQUIVALENTS CO<sub>2</sub> PAR AN



**60 %**

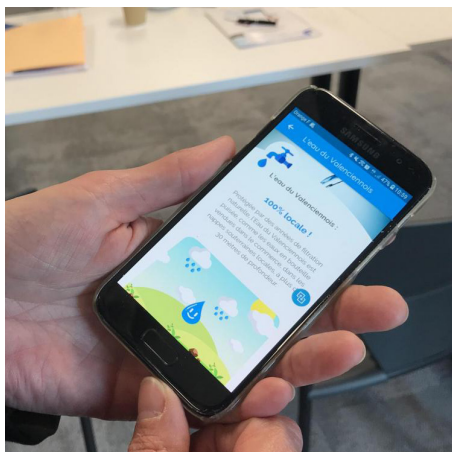
DES USAGES DE L'EAU À DOMICILE NÉCESSITENT DE LA CHAUFFER



**50/50**

LA CONSOMMATION D'EAU CHAUDE COÛTE AUTANT EN EAU QU'EN ÉNERGIE

# ILS NOUS FONT CONFIANCE



## VALENCIENNES

Le Syndicat des Eaux du Valenciennois a demandé à SUEZ de développer une application, car près de la moitié des habitants du secteur ne savent pas évaluer leur consommation, simplement jauger si elle est élevée ou raisonnable en fonction du profil de foyer (nombre de personnes, jardin, etc.). L'application est complétée de ON'connect™ coach pour délivrer des conseils personnalisés et astuces pratiques dans un cadre ludique. Suivre les indications personnalisées de ON'connect™ coach permettra aux 80 000 usagers du Valenciennois d'économiser en moyenne 50 € par an sur sa facture d'eau et d'énergie.